



Проект «Семейный».

Просторный двухэтажный дом 7,2х9 м, общей площадью 129,6 м.кв.
собранный по каркасной технологии.

Проект сочетает в себе небольшое пятно застройки с удобной и рациональной планировкой. Просторная кухня-столовая, несколько спален, 2 санузла позволит с комфортом проживать в данном доме.

В строительстве этого дома мы применяем экологически чистые материалы.

Применение теплоизоляции «Эковата» позволяет сделать дом «дышащим», что по качеству проживания соответствует домам из дерева. Применение передовых технологий строительства обеспечивает низкие эксплуатационные затраты, высокую надежность и экологичность здания.



Характеристика:

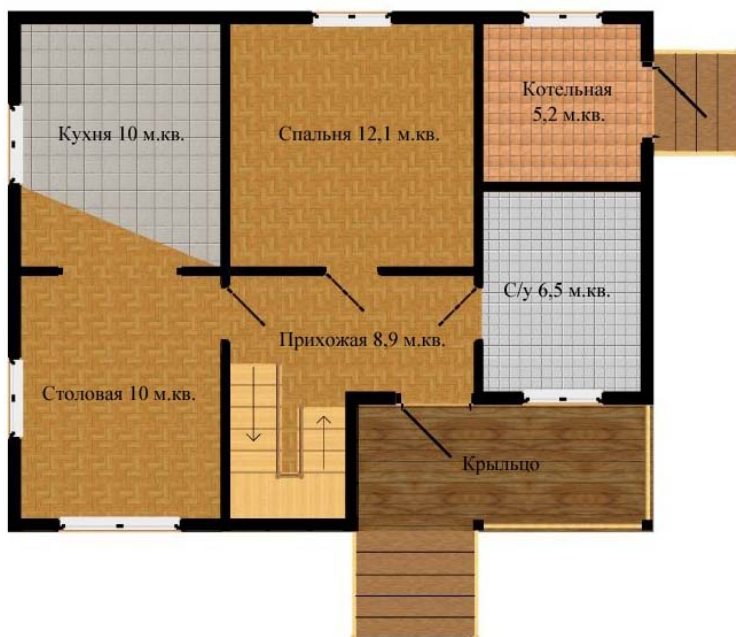
- общая площадь – 129,6 м.кв;
- жилая площадь – 97,6 м.кв;
- 1-й этаж – 52,7 м.кв.
- 2-й этаж – 56,8 м.кв.
- Тех. помещения – 5,2 м.кв.
- Балконы – 6,7 м.кв.

ООО «СК ИНТЕГРА»

197375, Россия, Санкт-Петербург
ул. Маршала Новикова, д.28, лит.Е

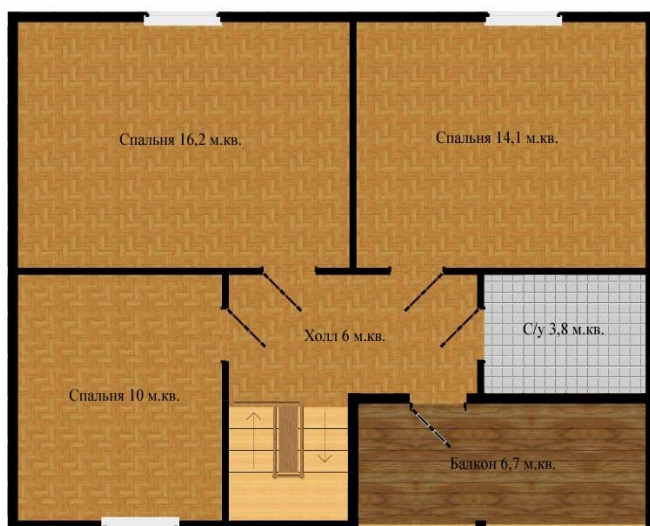
Тел.: +7 (812) 612 0093

info@intcon.spb.ru
www.intcon.spb.ru



**Планировка первого этажа
включает в себя:**

- кухню-столовую;
- гостевую спальню, которую можно переоборудовать в кабинет;
- санузел;
- техническое помещение.



**Планировка второго этажа
включает в себя:**

- три просторные спальни, одна из которых может быть переоборудована в детскую;
- санузел;
- ХОЛЛ с ВЫХОДОМ на БАЛКОН.

Хотите больше узнать о проекте «Семейный»?

Звоните и мы ответим на все Ваши вопросы. Тел.: +7 (812) 612 00 93

ООО «СК ИНТЕГРА»

197375, Россия, Санкт-Петербург
ул. Маршала Новикова, д.28, лит.Е

Тел.: +7 (812) 612 0093

info@intcon.spb.ru
www.intcon.spb.ru



Комплектация «Люкс»:

Фундамент: винтовые сваи, обвязка – брус 150x150мм.

Наружные стены:

- брус каркаса 150x50 мм;
- пленка паро/гидроизоляционная;
- гипсокартон;
- утеплитель 150 мм (эковата Isotech);
- ветрозащитная плита ISOPLAAT;
- виниловый сайдинг (штукатурка, блок-хаус).

Внутренние перегородки:

- стойки деревянные 100x50 мм;
- звукоизоляция 100 мм (эковата Isotech);
- пленка пароизоляционная с двух сторон;
- гипсокартон.

Перекрытия:

- цокольное: половые лаги 150x50 мм, OSB плита, утеплитель 150 мм (эковата Isotech), паро/гидроизоляционная пленка;
- межэтажное: обвязка 150x50 мм, звукоизоляция 150 мм (эковата Isotech), пленка паро/гидроизоляционная, OSB плита, гипсокартон.
- чердачное: обвязка 150x50 мм, утеплитель 150 мм (эковата Isotech), пленка паро/гидроизоляционная, OSB плита, гипсокартон.

Кровля:

- стропильные балки 150x50 мм;
- утеплитель 150 мм (эковата Isotech);
- паро/гидроизоляционная пленка;
- ветрозащитная пленка;
- обрешетка;
- металлочерепица.

В стоимость дома входит:

- входные двери – металлические;
- окна - металлопластиковые.

Дом готов под чистовую отделку:

- внутренние стены, межкомнатные перегородки и потолок – гипсокартон;
- пол – OSB плита;
- межкомнатные филенчатые двери.

**Стоимость дома с доставкой материалов и монтажом
в комплектации «Люкс» – 1 490 000 руб.**

ООО «СК ИНТЕГРА»

197375, Россия, Санкт-Петербург
ул. Маршала Новикова, д.28, лит.Е

Тел.: +7 (812) 612 0093

info@intcon.spb.ru
www.intcon.spb.ru



Данная комплектация дома может, по желанию Заказчика, изменяться.

Комплектация «Эконом»:

Фундамент: винтовые сваи, обвязка – брус 150x150мм.

Наружные стены:

- брус каркаса 150x50 мм;
- пленка паро/гидроизоляционная;
- гипсокартон;
- утеплитель 150 мм (эковата Isotech);
- ветрозащитная плита ISOPLAAT;

Внутренние перегородки:

- Не выполнены. Установлены несущие конструкции перекрытия.

Перекрытия:

- цокольное: половые лаги 150x50 мм, OSB плита, утеплитель 150 мм (эковата Isotech), паро/гидроизоляционная пленка;
- межэтажное: обвязка 150x50 мм, звукоизоляция 150 мм (эковата Isotech), пленка паро/гидроизоляционная, OSB плита, гипсокартон.
- чердачное: обвязка 150x50 мм, утеплитель 150 мм (эковата Isotech), пленка паро/гидроизоляционная, OSB плита, гипсокартон.

Кровля:

- стропильные балки 150x50 мм;
- утеплитель 150 мм (эковата Isotech);
- паро/гидроизоляционная пленка;
- ветрозащитная пленка;
- обрешетка;
- металлочерепица.

В стоимость дома входит:

- входные двери – деревянные;
- окна - металлопластиковые.

Дом готов под чистовую отделку:

- внутренние стены, межкомнатные перегородки и потолок – гипсокартон;
- пол – OSB плита;
- межкомнатные филенчатые двери.

**Стоимость дома с доставкой материалов и монтажом
в комплектации «Эконом» – 1 166 000 руб.**

Данная комплектация дома может, по желанию Заказчика, изменяться.

Так же, мы можем предложить Вам полный комплект услуг по проектированию и строительству, в том числе: внутреннюю чистовую отделку, монтаж сетей, ландшафтный дизайн и благоустройство территории.

ООО «СК ИНТЕГРА»

197375, Россия, Санкт-Петербург
ул. Маршала Новикова, д.28, лит.Е

Тел.: +7 (812) 612 0093

info@intcon.spb.ru
www.intcon.spb.ru